

可燃ごみ

必ず**燃えるごみの指定ごみ袋**に入れて出してください。

燃えるごみ(大)
Burnable Waste (L) 可燃垃圾(大)
Lixo queimável (Tamanho grande)

燃えるごみ(小)
Burnable Waste (S) 可燃垃圾(小)
Lixo queimável (Tamanho pequeno)

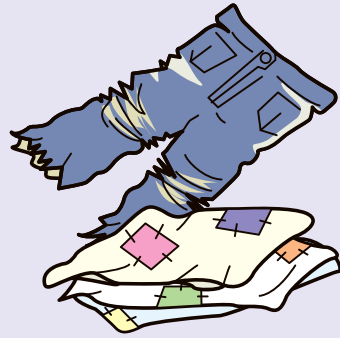
※**ご注意!** 金属等の不燃物や危険物等は絶対に入れないでください!!

袋の口は必ず閉める!



草木

剪定枝は太さ3cmまでのものに限りです。

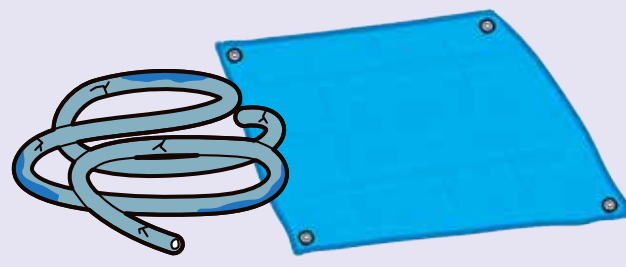


布類



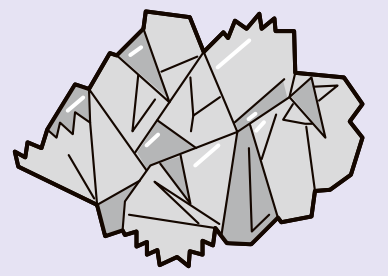
皮革類

かばん等で金属がとれない場合は、そのまま**不燃類**で出してください。



長いものや面積の大きいものの扱い

長いものは50cm以下、面積の大きなものは1m四方以下に**切って**、出してください。



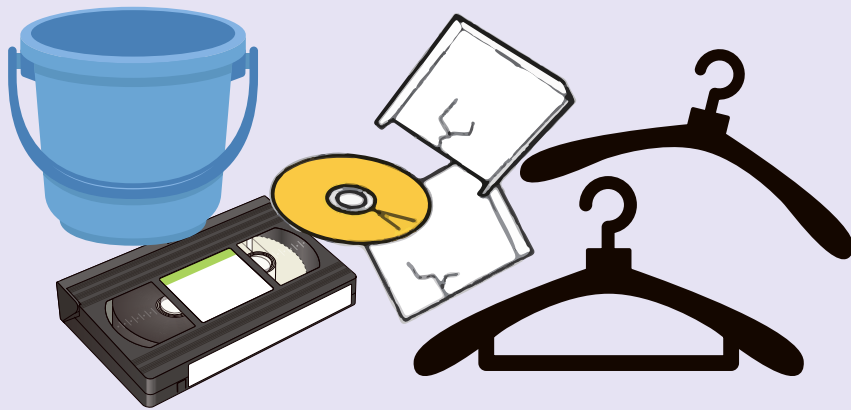
薄いアルミ **NEW**

アルミラップ等のアルミはくは、可燃ごみでお願いします。



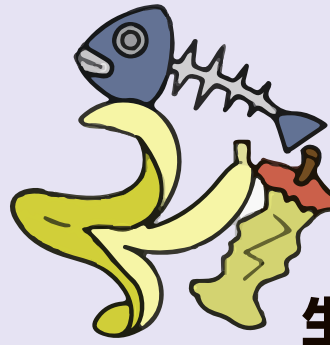
保冷剤、使い捨てカイロ、食用油

(固めるか紙や布にしみこませてください)



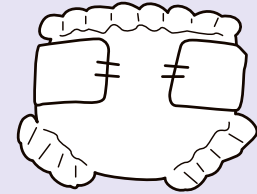
製品プラスチック

ビデオテープ、カセットテープ、CD、ゲームソフト、フロッピーディスク、バケツ、ボウル、ハンガー



生ごみ

なるべく水気をきってください。



紙類

古紙に回せるものは、なるべく地域の資源回収に出してください。

生ごみ、おむつをプラ類に入れないようにしてください。



プラ類 (資源ごみ)

必ず**資源ごみ(ペットボトル・プラ類用も使用可能)の指定ごみ袋**に入れて出してください。

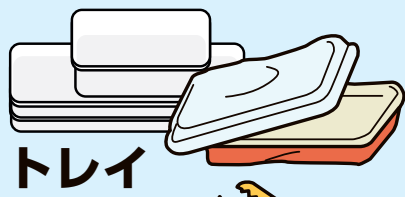
「容器包装プラスチック」は、洗浄して乾燥させてから**プラ類**の日に出してください。

資源ごみ ペットボトル・プラ類用
PET Bottles, Plastic PET 塑料瓶、塑料类
Garrafas PET, Plásticos

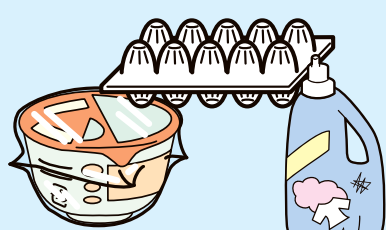
ペットボトル	資源ごみ
プラ類	資源ごみ

資源ごみ
Recyclable Waste 資源垃圾
Lixo reciclável

缶類	資源ごみ
ビン類	資源ごみ
不燃類	資源ごみ
ペットボトル	資源ごみ
プラ類	資源ごみ



トレイ



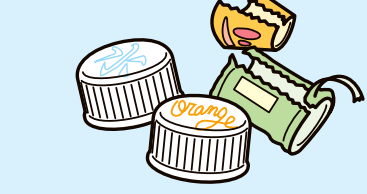
容器

包装に使用されているラップもプラ類になります。



お菓子の袋、レトルトパック等

お菓子やレトルトパック等のアルミがコーティングされている袋



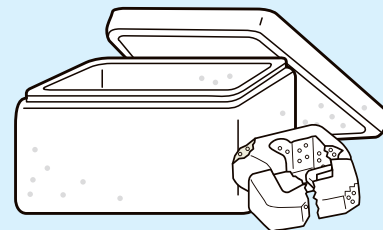
キャップ、ラベル

キャップやラベル

キャップ等の小さいものには「プラ」マークの印字ができないため、ラベル等の商品のどこかに何がプラになるか記載されています。



チューブ類 発泡スチロール



「プラ」マークが付いているものが対象になります。

• 汚れがとれないものは「可燃ごみ」で出してください。

• 容器包装物以外のプラスチック類は可燃ごみになります。

• プラ類の分別が難しいものは可燃ごみに分別してもかまいません。

• プラマークが付いていてもハンガーや布団の圧縮袋は可燃ごみで出してください。

ペットボトル (資源ごみ)

必ず**資源ごみ(ペットボトル・プラ類用も使用可能)の指定ごみ袋**に入れて出してください。

※**ご注意!** 「二重袋」にして出さないようにしてください。 **二重袋禁止**

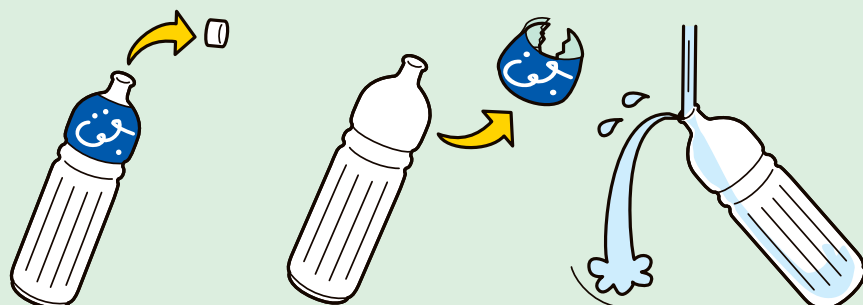
資源ごみ ペットボトル・プラ類用
PET Bottles, Plastic PET 塑料瓶、塑料类
Garrafas PET, Plásticos

ペットボトル	資源ごみ
プラ類	資源ごみ

資源ごみ
Recyclable Waste 資源垃圾
Lixo reciclável

缶類	資源ごみ
ビン類	資源ごみ
不燃類	資源ごみ
ペットボトル	資源ごみ
プラ類	資源ごみ

飲食用のもので、PETマーク が入ったボトルは、ふたを取って中身を出し、水洗いしてペットボトルに分別してください。**取っ手が付いているものはそのまま**かまいません。



• キャップとはがしたラベルは、「プラ類」に分別してください。