

不燃類 (資源ごみ) (小型家電・金属類・ガラス・陶器類等) **必ず 資源ごみの指定ごみ袋** に入れて出してください。

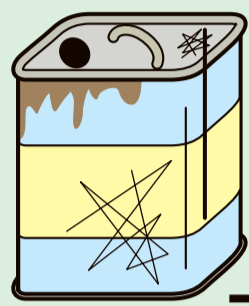
資源ごみ Recyclable Waste 資源垃圾 Lixo reciclável	
可燃	紙類、プラスチック類、繊維類、ガラス類、陶器類、金属類
資源	資源物
不燃	資源物
ペットボトル	資源物
プラ類	資源物

刃物やガラス等鋭利なものもあるので、紙等で包むか、袋を二重袋にしてもかまいません。
※ご注意! **小型家電・金属類とガラス・陶器類は同じ指定ごみ袋の中へ一緒に入れて頂いてもかまいませんが、なるべく小袋等に入れて、別々にしてください。**

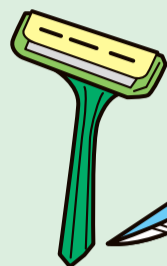
不燃類

小型家電・金属類、ガラス・陶器類は不燃類になります。これらはなるべく別にして出して頂くようお願いいたします。

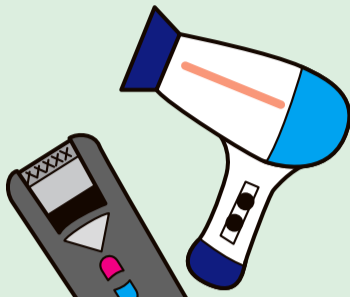
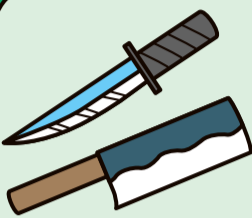
小型家電・金属類



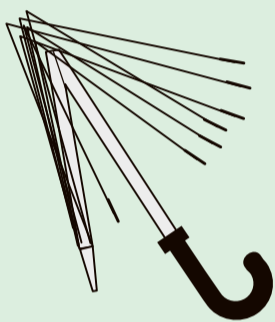
斗缶



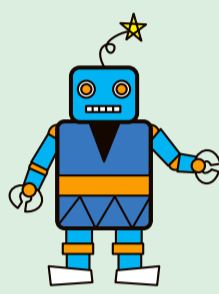
刃物



小型家電
(指定ごみ袋に入るもの)



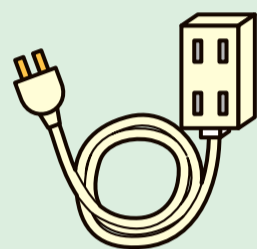
傘の骨
(ビニールは取って、可燃ごみへ)



金属を含んだもの
(電池は抜いて有害ごみへ)



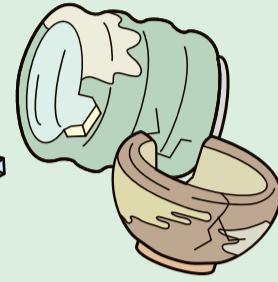
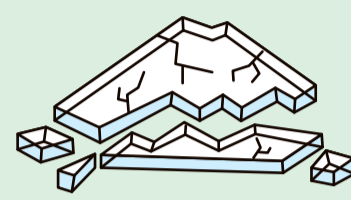
電球



電気コード
(切断不要)

傘は袋からはみ出しますが、はみ出す部分を結んで出してください。

ガラス・陶器類



ガラス・陶器
(指定ごみ袋に入るもの)



植木鉢
(指定ごみ袋に入るもの)



飲食用以外のビン
(乳白色以外の化粧品のビンはビン類へ)

指定ごみ袋に入れても口が結べないものについては、粗大ごみとして持込をお願いいたします。

粗大ごみ

指定ごみ袋に入らない大きなものが粗大ごみとなります。
10kgにつき100円 の持込料金がかかります。

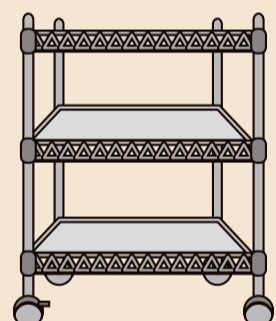


木製家具類
(ガラスはなるべく外してください。)



大型プラスチック類

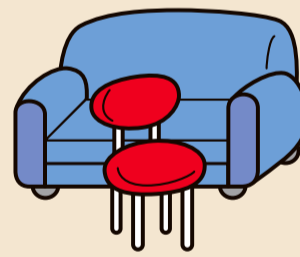
(とたん等面積の広いものは1.5m四方に切ってください。)



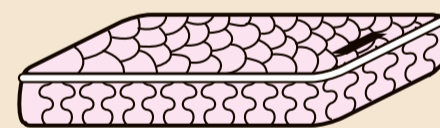
大型金属類



自転車



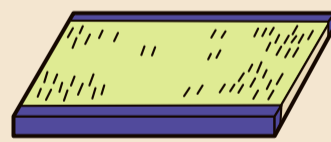
ソファ類



スプリングマットレス

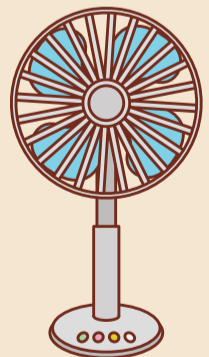


布団



畳

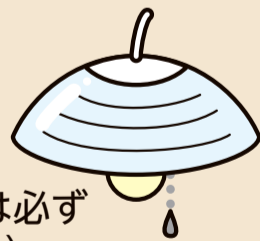
濡らさないようにして、持ち込んでください。



大型家電
(ストーブ等の燃料、電池は必ず抜いてください。)

照明器具

(電球や蛍光灯は必ず抜いてください。)



段ボール



雑誌



新聞紙

古紙は、指定ごみ袋に入れずに持ち込まれた場合、粗大ごみとなります。

※ご注意!

片付け等において産業廃棄物に該当するものの搬入も見られます。
 下記の点に注意して適正な処理をお願いいたします。

産業廃棄物に分類されるもの

- 昔使われていた商売道具
 - 事業所跡の建物から出る廃棄物
 - 事業者の宅内工事によって不要になったシステムキッチンや電気温水器など
- 産業廃棄物処理業者にご相談ください。
 → 工事業者に引取を依頼してください。