

逃げた後
誰の命が危ないか？

福井県社会福祉協議会
福井市社会福祉協議会
運営支援ボランティア養成講座

2026年5月発行
第91号



たいき 社会福祉だより

Taiki Town Council of Social Welfare



第9回 大紀町災害ボランティアセンター 運営支援ボランティア養成講座

避難所における トイレ確保・管理ガイドライン

トイレの個数の目安

- ・災害発生当初: 避難者50人あたり1基
- ・避難が長期化: 約20人あたり1基
- ・トイレの平均的な使用回数5回/1日
- ・目安をもとに備蓄や災害時トイレの設置計画を

平成28年4月(令和4年4月改定)内閣府

ボランティア活動中

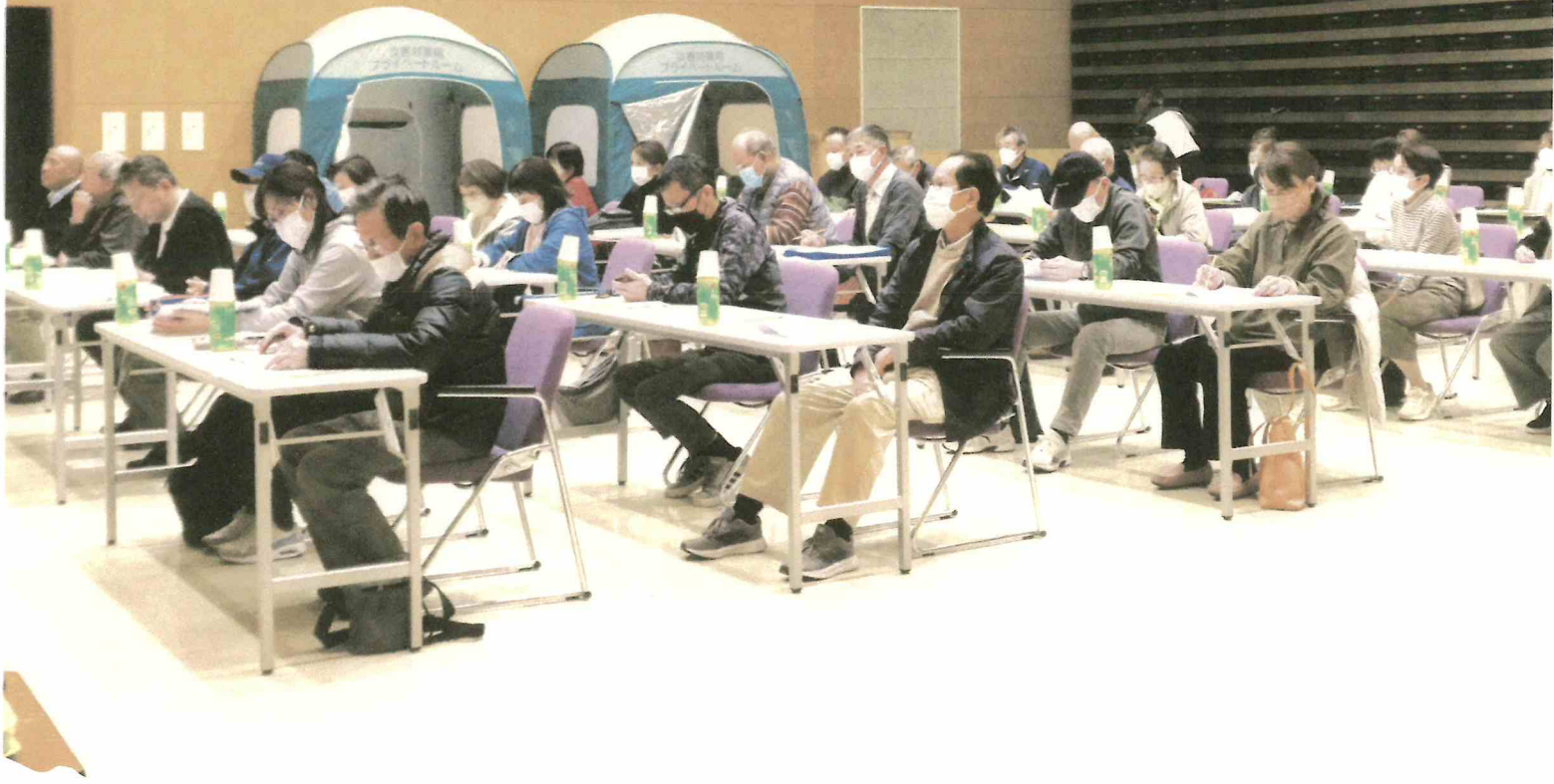
赤い羽根共同募金

赤い羽根共同募金配分金事業
第9回 大紀町災害ボランティアセンター
運営支援ボランティア養成講座

テーマ
「災害関連死を知る」

開催日 3月14日(土) 開催場所 コンベンションホール

参加者 35名



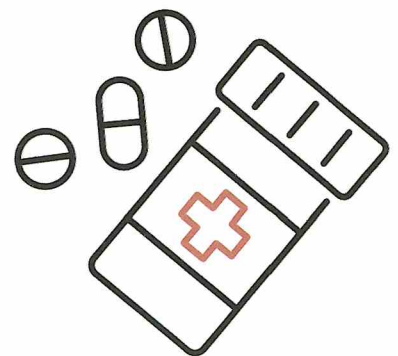
災害関連死を防ぐために

講師に、能登半島地震など多くの被災地で支援に尽力されている、鈴鹿医療科学大学教授の齋藤恒一先生をお招きしました。

災害関連死とは、地震などの直接的な被害を免れた後に、避難生活の過酷な環境が原因で亡くなることを指します。具体的には、慣れない生活環境や車中泊による「エコノミークラス症候群」、持病の悪化などが挙げられます。齋藤先生は、これらは決して防げないものではなく、トイレや食事、寝床といった「避難生活の質」を整えることで、多くの命を地域で守り抜けることを説かれました。

今から始める命の備え

災害関連死を防ぐ鍵は、平時からの備えにあります。常備薬や口腔ケア用品など「自身の健康を維持する物」を今一度確認しましょう。また、私たちの町が持つ深い地域の繋がりこそが、避難生活における最大の安心材料となります。日頃からの気遣いを大切に、命を救ったその先にある健やかな暮らしを守るための歩みを、共に進めていきましょう。



齋藤 恒一 氏

鈴鹿医療科学大学 保健衛生学部
リハビリテーション学科 助教
理学療法士として、熊本地震や令和6年能登半島地震など多くの被災地で支援活動に従事。
三重県災害派遣福祉チーム（三重県DWAT）の登録員や、全国社会福祉協議会の企画協力員も務める。

ほがらか

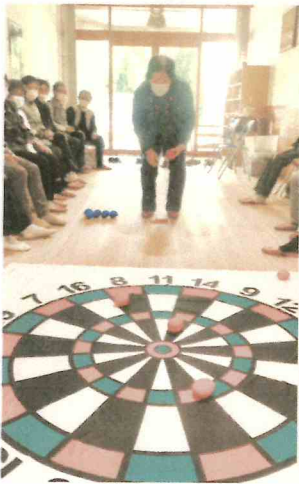
サロン



概ね70歳以上の方を対象に、各地区公民館などに集まりゲームや会話を楽しみながら交流を深め互いに支え合い、生活の幅を広げることを目指しています。



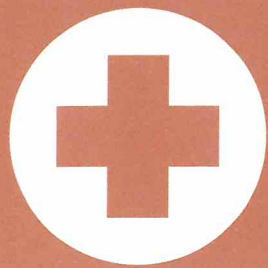
新規サロン続々！！
令和8年4月から錦地区で1ヶ所
阿曾地区で3ヶ所開設されました。



いつまでも自分らしく

元気の源

参加ご希望の方は大紀町社会福祉協議会にお問い合わせください。



赤十字活動資金へのご協力をお願いします



災害救護活動の様子

5月1日から赤十字運動が始まっています。
皆さまからのご支援により赤十字活動は支えられています。
活動資金へのご協力をよろしくお願いいたします。

主な活動

災害救護
活動

医療事業

講習会の
開催

血液
事業

社会福祉
事業



令和8年度予算と事業計画

【会計予算額】

179,206,000円

【社会福祉事業】

137,448,000円

【公益事業】

41,157,000円

【収益事業】

601,000円

事業計画 [主なもの]

●地域福祉委員会の運営

6地区に結成された「地域福祉委員会」の効果的な運営により、住民が主体的に支え合う仕組みづくりと多様な生活支援サービスの構築に向けて、安全安心な福祉のまちづくりを目指します

●広報活動の充実

広報「たいき社協だより」を年6回程度発行するとともに、町広報誌等の広報媒体及び社協ホームページ、SNS（LINE・FACEBOOK・X）により社協情報や福祉関連情報を広く発信します

●低所得者と生活困窮者対策

- (1) 生活福祉資金の貸付支援
- (2) たすけあい金庫の貸付支援
- (3) 生活困窮者自立相談支援
- (4) 生活困窮者への緊急食糧支援

●地域生活支援対策

- (1) 福祉機器貸与事業（介護用ベッド、車椅子など）
- (2) 無料法律相談会の開催
- (3) 特殊詐欺防犯対策として情報の提供及び被害の予防に努めます

●居宅サービス・介護予防サービス事業

- (1) 居宅介護支援事業の運営
- (2) ホームヘルプサービス事業の運営
- (3) 介護職員初任者研修課程受講費助成事業の推進

●福祉教育の振興

- (1) 福祉協力校（町内小・中学校）へ福祉活動支援
- (2) ボランティア体験教室の開催（夏休み期間）

●児童福祉対策・障がい者（児）福祉対策

- (1) 児童福祉施設に対する支援
- (2) 民生委員・児童委員との連携
- (3) 就労継続支援B型事業（めばえ作業所運営）
- (4) 障がい者（児）相談支援事業

●福祉団体活動の支援

- (1) 老人クラブ連合会
- (2) 障がい者福祉会
- (3) 手をつなぐ親の会
- (4) 母子父子寡婦（夫）福祉会
- (5) 遺族会
- (6) 傾聴ボランティアたんぽぽ
- (7) 大紀点訳友の会
- (8) 手話サークルなかま
- (9) その他ボランティア団体

●ボランティア活動の振興

- (1) 事業ボランティア
 - ① ボランティア育成講座の開催
 - ② ボランティア活動保険への加入促進
- (2) 災害ボランティア
 - ① 災害ボランティアセンターの設置・運営
 - ② 災害ボランティアセンター運営支援ボランティア養成講座の開催
 - ③ 中学校への災害ボランティア出前講座の開催
 - ④ 災害用備品貸与事業の推進
- (3) 避難所における要配慮者支援
- (4) 被災地域への支援

●高齢者福祉対策

- (1) 町内全域において、高齢者福祉サービスの充実を図ります（ランチ・サロン・配食サービス・安否確認・地域デイサービス等）
- (2) 民生委員・児童委員、地域福祉委員会と連携して、要支援高齢者等の見守り支援を行います
- (3) いきいきシルバー人材センター事業の運営と活動の推進
- (4) 健康維持増進活動事業の開催（カロリーング大会及びグラウンドゴルフ大会）

●権利擁護事業

- (1) 法人後見事業
- (2) 常生活自立支援事業の利用促進
- (3) 生活支援事業

お知らせ

弁護士による 無料法律相談

要予約



6月10日(水)

午後1:00~午後4:20まで

「これって法律的にどうなの？」
そんな疑問を専門家に相談して解決
しませんか。

時間 1人約20分の個別相談

場所 滝原公民館 2階 研修室

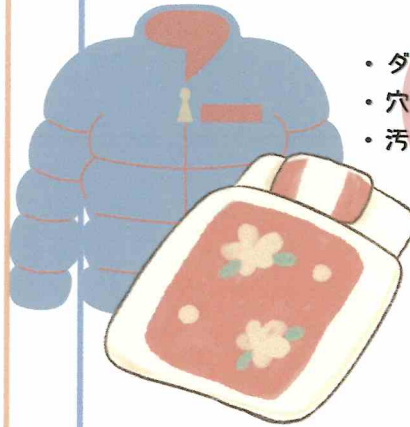
弁護士 片山総合法律事務所
片山 眞洋 氏

予約 電話、窓口にて予約受付中
(先着順)

予約・問
大紀町社会福祉協議会
電話：73-3227

羽毛が募金に

使われなくなった羽毛布団やダウンジャケットの羽毛製品が募金となり、赤い羽根共同募金を通じて、障がい者の就労支援や環境を守ることに繋がります。



- ・ダウン率50%以上
- ・穴があいていてもOK
- ・汚れているものもOK

× 面布団、羽根布団
(ダウン50%未満)
の製品は回収できません

ご家庭で使われなくなった羽毛布団・ダウンジャケットがあれば、下記までお問い合わせください。

問 大紀町共同募金委員会
電話：73-3227

あたたかい気持ち、届いています

ご支援・ご協力
ありがとうございます



ご寄附をいただいた方 (敬称略・順不同)

令和8年3月12日~令和8年4月30日

浅間神社 様 (崎) 8,231円

谷口 弘 様 (錦) 20,000円



いただいたご寄附は、地域の福祉活動に大切に活用させていただきます。

社協事業カレンダー

6

| | |
|--------|---|
| 1日(月) | 三ヶ野ランチ・柏野ランチ 米ヶ谷ランチ・阿管卓球サロン |
| 2日(火) | 野原ランチ①・阿管サロン |
| 4日(木) | 錦ランチ①・大内山配食① |
| 5日(金) | 錦配食①・船木サロン・金輪サロン |
| 8日(月) | 滝原ランチ①・長者野サロン |
| 9日(火) | 古里ランチ①・野原サロン・築地サロン |
| 10日(水) | 無料法律相談【要予約】 大宮配食①・大内山ランチ 福羅サロン・新生町サロン |
| 11日(木) | 大内山配食②・谷山サロン |
| 12日(金) | 阿管ランチ①・柏崎配食① 錦配食②・滝原サロン |
| 15日(月) | 滝原ランチ②・米ヶ谷ランチ |
| 16日(火) | 野原ランチ②・元崎サロン・高岡サロン |
| 17日(水) | 大宮配食②・藤サロン・柏野サロン |
| 18日(木) | 錦ランチ②・大内山配食・三ヶ野サロン |
| 19日(金) | 柏崎配食②・錦配食③ 三瀬川サロン・古里サロン |
| 22日(月) | 柏崎ランチ・中村サロン・米ヶ谷サロン 阿管カローリングサロン |
| 23日(火) | 古里ランチ② |
| 24日(水) | 大宮配食③・大内山ランチ② 阿管グラウンドゴルフサロン |
| 25日(木) | 阿管コーヒーサロン |
| 26日(金) | 阿管ランチ②・柏崎配食③ |
| 29日(月) | 頓登サロン |

7

| | |
|--------|-----------------------------------|
| 2日(木) | 錦ランチ |
| 3日(金) | 船木サロン・金輪サロン |
| 6日(月) | 三ヶ野ランチ・柏野ランチ 米ヶ谷ランチ①・阿管卓球サロン |
| 7日(火) | 野原ランチ①・阿管サロン |
| 8日(水) | 大内山ランチ①・福羅サロン・新生町サロン |
| 9日(木) | 谷山サロン |
| 10日(金) | 阿管ランチ①・滝原サロン |
| 13日(月) | 滝原ランチ①・米ヶ谷ランチ・長者野サロン |
| 14日(火) | 古里ランチ①・野原サロン・築地サロン |
| 15日(水) | 藤サロン・柏野サロン |
| 16日(木) | 錦ランチ②・大内山配食③ |
| 17日(金) | 三瀬川サロン・古里サロン |
| 21日(火) | 野原ランチ②・元崎サロン・高岡サロン |
| 22日(水) | 大内山ランチ②・阿管グラウンドゴルフサロン |
| 23日(木) | 阿管コーヒーサロン |
| 24日(木) | 阿管ランチ② |
| 27日(月) | 柏崎ランチ・中村サロン・米ヶ谷サロン 阿管カローリングサロン |
| 28日(火) | 古里ランチ② |



社協ホームページ



LINE



X



Facebook

〒519-2911
三重県度会郡大紀町錦736番地7
TEL 0598-73-3227
FAX 0598-73-2278

大紀町ケアプラセンター
TEL 74-2800
大紀町ヘルパーステーション
TEL 74-2625
障がい者(児)相談支援センター
TEL 73-3366
就労継続支援B型「めばえ作業所」
TEL 73-3227