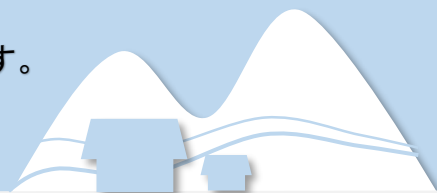


2019

三重県 大紀町 たいきちょう

田舎暮らし体験ツアー

のんびりゆったりとした環境で田舎の魅力溢れる移住体験ツアー。
既に移住した方をゲストに迎え、リアルな声も聞くことができます。



日 程 **8月24日(土)・25日(日)**【2日間開催】

参加費 **無料** ※交通費、宿泊費等の実費分は自己負担となります。
※アクセス・宿泊先等については事前にご相談ください。

募集定員 **最小2組4名～最大5組20名** / 応募多数の場合は抽選

注意事項 ※行程内の移動は参加者ご本人のお車での移動となります。
※スケジュール、体験内容は天候等により変更する場合がございます。
※雨天決行(悪天候中止)



行 程

1日目

午後1時集合 / 「山海の郷紀勢」
オリエンテーション
体験 / 鮎しゃくり体験
見学 / 地域紹介・空き家
現地宿泊

2日目

体験民宿施設にて
体験 / 野菜収穫
移住者との交流会
昼食・歓談
午後1時解散



三重県の中南部に位置する大紀町。
古くからの歴史あり、美しい海・山・川の自然あり、美味しい食材があり、古民家風やアットホームな体験民宿施設が県内では一番数多くある町です。
田舎暮らしに興味のある方は、ぜひ大紀町へ出かけてみませんか。



お問合せ・お申込み / この用紙の裏面の参加申込書をご確認ください。

応募締切 / 令和元年8月5日(月)締切



【主催】三重県大紀町 <http://www.town.mie-taiki.jp/>

